

Wärme · Wasser · Energie



50
Jahre

1962 || 2012



Grußwort

Als Bonner Oberbürgermeister freue ich mich, dass mit Gerwing Söhne ein Bonner Familienbetrieb seinen 50. Geburtstag feiert, der traditionelles Handwerk in großer Weitsicht mit Zukunftsthemen wie erneuerbare Energien verbindet. Ich bin stolz darauf, dass wir in Bonn viele solcher mittelständischen Betriebe haben, die Arbeitsplätze bieten, ein breites Dienstleistungsangebot in hoher Qualität bereitstellen und mit Innovationskraft unseren Wirtschaftsstandort stärken.

Jürgen Nimptsch
Oberbürgermeister der Stadt Bonn



Editorial

Mit großer Freude überreichen wir Ihnen diese Unternehmensbroschüre, in der wir auf 50 Jahre Gerwing Söhne zurückblicken – auf unsere Historie, Werte, Produkte und Dienstleistungen.

Wir sind stolz auf das, was vor 50 Jahren mit der Gründung des Unternehmens „Willi Gerwing Sanitär und Heizung“ begann. Aus einem kleinen Zweimannbetrieb ist heute ein mittelständisches Unternehmen entstanden, das in Bonn und in der Region fest verankert ist. Getragen wurden die vergangenen 50 Jahre von festen Richtlinien wie Vertrauen, Respekt, Verantwortung, Zuverlässigkeit, Offenheit, Leistungsbereitschaft und Kundenorientierung. Diese von unserem gesamten Team – Mitarbeitern und Geschäftsleitung – jeden Tag gelebten Werte spiegeln die Kultur unseres Familienunternehmens wider. Sie sind die Grundlage, auf der wir unserer Arbeit nachgehen, und daher möchten wir speziell auf diese Werte im ersten Teil unserer Firmenbroschüre eingehen.

Der zweite Teil ist ganz unseren Produkten und Serviceleistungen gewidmet. Hier stellen wir höchste Anforderungen an uns und unsere Mitarbeiter. Service bedeutet für uns Vertrauen und Sicherheit. Vertrauen Sie uns, dass unser Service nur Sie als Kunden im Mittelpunkt allen Handelns sieht. Seien Sie sicher, dass von uns gewartete Elektro-, Sanitär-, Lüftungs-, Heizungs- und Kleinkälteanlagen einwandfrei funktionieren, den aktuellen Sicherheitsstandards entsprechen und, wann immer möglich, umweltschonend eingestellt sind. Schnelle Kommunikation, direkte Hilfe und ein effizienter Service sind unser Versprechen an Sie.

Zu guter Letzt ein Blick in die Zukunft. Der Wartungsbereich unseres Unternehmens wird sich mehr und mehr zum technischen Gebäudemanagement entwickeln. Zu dessen Aufgaben zählen neben der Betriebsführung der Umbau, die Sanierung und Versorgung sowie das Umweltmanagement. Die Bereiche Wärme, Wasser und Energie sind heute schon komplexe Versorgungssysteme, die – vernetzt durch computerbasierte Steuerungssysteme – viele Abläufe innerhalb der Haustechnik automatisieren. Die große Herausforderung der Zukunft ist es, solche Gesamtanlagen gewerkübergreifend zu konzipieren, zu bauen und zu warten. Dieser Aufgabe stellen wir uns. Seien Sie gespannt auf die Dienstleistungen, die wir Ihnen in den kommenden Jahren zusätzlich anbieten werden!

Wir danken Ihnen für Ihr bisher in uns gesetztes Vertrauen und versprechen Ihnen, auch künftig auf hohem Niveau für Sie da zu sein. Viel Spaß beim Lesen wünschen Ihnen

Ihr
Klaus und Thomas Gerwing



Inhalt

Historie	06
Vom 1. November 1962 bis heute	
Anspruch	09
Seit 50 Jahren die Spezialisten im Bereich Elektro-, Sanitär-, Heizungs- und Klimatechnik	
Qualität, Zuverlässigkeit und Sicherheit	10
Wir verbinden Erfahrung mit Kompetenz und gehen mit Professionalität und Sorgfalt an unsere Arbeit	
Die neue Firmenzentrale	14
1.100 Quadratmeter großzügige und moderne Fläche	
Dienstleistung und Service	16
Gerwing Söhne: nicht nur Dienstleister, sondern auch Partner	
Spezialangebote für Kanal, Elektro und Gas	19
Service mit modernster Technik	
Gesundes Wasser aus der Leitung	22
Umsetzung der Qualitätsstandards nach der Trinkwasserrichtlinie	
Kundendienst, Service und Kompetenz	26
Fundiertes Wissen und hohe Einsatzbereitschaft	
Verwaltung, Angebot und Einkauf	29
Angebotswesen und Einkauf arbeiten Hand in Hand	
Aus- und Weiterbildung	31
Mitarbeiter: das wertvollste Gut unseres Unternehmens	



Verbundpartner

- I Die Bonner Badlösung** 34
Seit 1987 eine Kooperation der Firmen
Johann Sädler, Fliesen Naturstein GmbH
und Gerwing Söhne GmbH

- I Partner** 36
Namhafte Hersteller arbeiten partnerschaftlich
zusammen

- I Projekt Golf-Hotel** 38
Ökologisches Konzept im Bereich der
regenerativen Energiequellen

- I Ausstellung und Test-Center** 42
Kurzurlaub vor Ort

Rubriken

- I Grußwort** 02

- I Editorial** 03

- I Kontakt / Impressum** 43



GERWING • SÖHNE 50 Jahre



Historie

Am 1. November 1962 gründete Willi Gerwing das Unternehmen „Willi Gerwing Sanitär und Heizung“ in Bonn-Küdinghoven.

20 Jahre lang bediente er mit nur einem Gesellen seine Kunden. Dabei wurde er von seiner Frau Erika unterstützt, die die gesamte Bürotätigkeit erledigte.

Im Januar 1983 wurde die Firma mit dem Einstieg der Söhne Klaus und Hans-Werner in die Gerwing Söhne GmbH umgewandelt. Beide Söhne wurden Gesellschafter und Willi Gerwing Geschäftsführer.

Nach dem Ausscheiden von Hans-Werner Gerwing rückte 1986 Thomas Gerwing als neuer Gesellschafter in die GmbH nach. Mit dieser Veränderung wurden Klaus und Thomas Gerwing zu weiteren Geschäftsführern bestellt.

Das Unternehmen ist stetig gewachsen und bedient heute mit einem Team von rund 50 Mitarbeitern einen großen Kundenstamm zwischen Köln, Bonn und Bad Honnef. Neben den Geschäftsfeldern Sanitär und Heizung wurde der Bereich Elektro integriert.

1962

Firmengründung durch Willi Gerwing am Streffenweg 12 in Bonn-Küdinghoven

1966

Neubau der ersten Betriebsstätte Mehlbergweg 20 in Bonn-Limperich

1983

Die Brüder Hans-Werner Gerwing und Klaus-Rudolf Gerwing treten in den elterlichen Betrieb als Gesellschafter ein. Die Einzelfirma wird in eine GmbH umgewandelt. Es ist die Geburtsstunde der Gerwing Söhne GmbH. Die Gesellschafter: Willi Gerwing, Hans-Werner Gerwing und Klaus-Rudolf Gerwing. Geschäftsführung: Willi Gerwing

1986

Ausscheiden des Gesellschafters Hans-Werner Gerwing. Eintritt des neuen Gesellschafters Thomas Gerwing. Als Elektromeister erweitert er das Leistungsspektrum der Gesellschaft um den Bereich Elektro.

1988

Klaus und Thomas Gerwing werden jeweils zum Geschäftsführer bestellt und treten gemeinsam die Nachfolge von Willi Gerwing an.

1992

Verlegung der Betriebsstätte von Limperich nach Ramersdorf. In der Lindenstraße 18 – 20 entsteht die neue Betriebszentrale.

1995

Erweiterung der Betriebszentrale in Ramersdorf durch Um- und Ausbau. Inzwischen ist die Firma Gerwing mit den Gewerken Sanitär, Heizung, Lüftung und Elektro auf über 50 Mitarbeiter gewachsen.

1997

Die Bonner Badlösung – eine Kooperation der Firmen Johann Sädler, Fliesen und Naturstein GmbH und der Gerwing Söhne GmbH

2009

Präqualifizierung für öffentliche Ausschreibungen

2010

Zertifizierung als Fachbetrieb nach §61a LWG NRW. Das Leistungsspektrum wird um die Bereiche Rohrreinigung, Kanalinspektion und Kanalsanierung erweitert.

2011

Verlegung der Betriebsstätte nach Bonn-Beuel in die Röhfeldstraße 9. Mitten im Beueler Industriegebiet entsteht auf 1.100 Quadratmetern die neue Firmenzentrale. Dort werden sämtliche Handwerksleistungen rund um die Bereiche Wärme, Wasser und Energie angeboten.



Anspruch

Wir sind seit 50 Jahren die Spezialisten im Bereich Elektro-, Sanitär-, Heizungs- und Klimatechnik. In den vergangenen fünf Jahrzehnten standen Sie – unsere Kunden – stets im Mittelpunkt unseres Handelns. Wir versprechen Ihnen, dies wird auch in Zukunft so sein. Wir sind für Sie jederzeit da, wenn es um Reparatur, Installation und Modernisierung Ihrer Haustechnik geht. Dabei verlieren wir auch nicht den Blick für Veränderungen und notwendige Anpassungen unserer Leistungen und unseres Service- und Produktportfolios.

In diesem Zusammenhang setzen wir seit vielen Jahren einen Schwerpunkt auf den Bereich der erneuerbaren Energien. Vor dem Hintergrund steigender Energiepreise und Rohstoffverknappung ist Energiesparen und der verantwortungsvolle Umgang mit Rohstoffen für uns alle ein wichtiger Faktor geworden. Der Umwelt zuliebe sind wir gehalten, bereits heute mit den vorhandenen Ressourcen vorsichtig umzugehen und einen hohen Schadstoffausstoß zu vermeiden. Mittel- und langfristig heißt es für uns alle, gemeinsam auf regenerative Energiequellen zu setzen.

Gerwing Söhne steht daher für Tradition und Moderne. Wir vergessen nicht, woher wir kommen, sind stolz auf das, was wir in den vergangenen 50 Jahren zusammen mit unseren Mitarbeitern aufgebaut haben und schauen zugleich nach vorne. Innovationen gerade auch im Hinblick auf nachhaltiges Handeln haben für uns einen hohen Stellenwert. Ohne Innovationen gibt es keinen Fortschritt, keine Weiterentwicklung. Hier sehen wir einen wichtigen Aspekt und Antrieb für unser Tun.

Wir pflegen die Tradition, das Handwerk als stabile Basis für unsere Arbeit, und arbeiten kontinuierlich und konzentriert an der Umsetzung und Anwendung neuer Techniken. All dies vor dem Hintergrund kaufmännischer Sorgfalt. Höchste Qualität, Wirtschaftlichkeit und Nachhaltigkeit verstehen wir daher als unsere primäre Aufgabe und oberste Zielsetzung zugleich.

Qualität und Zuverlässigkeit

Qualität

Wir verbinden Erfahrung mit Kompetenz und gehen mit Professionalität und Sorgfalt an unsere Arbeit. Unser Anspruch an Qualität ist hoch und dessen Umsetzung im Sinne unserer Kunden hat höchste Priorität. Dieses Prinzip leitet unser gesamtes Handeln und ist unverrückbar. Um es durchzusetzen, arbeiten wir jedoch mit hoher Flexibilität. Bei uns gibt es keine Lösung von der Stange. Wir schauen uns das Problem genau an und wählen eine Lösung, die handwerklich und technisch bestmöglich ist. Diesen Ansatz vermitteln wir unseren Mitarbeitern vom ersten Tag an. Individuelle Beratung und Planung sowie perfekte Umsetzung sind bei uns genauso selbstverständlich wie die Integration nachhaltiger und wirtschaftlicher Aspekte. Alles im Sinne einer konsequenten Qualitätsorientierung. Bei allen von uns ausgeführten Leistungen setzen wir auf die Fachkenntnis der Mitarbeiter, hochwertige Werkzeuge und modernste Materialien, denn nur so lässt sich Qualität auf Dauer sichern.



Zuverlässigkeit und Sicherheit

Wir planen, entwickeln und montieren für eine lange Lebensdauer. Das setzt Zuverlässigkeit und Kontinuität voraus. Auch bei unseren täglichen Reparaturen, Modernisierungs- und Wartungsarbeiten können unsere Kunden in jeder Hinsicht zuverlässig mit uns rechnen. Das heißt Termintreue, Pünktlichkeit, Höflichkeit, Sauberkeit und exaktes Arbeiten. Die von uns eingesetzten Produkte namhafter Industriepartner stehen für bewährte Qualität, lange Lebensdauer und zuverlässigen Service. Wir setzen moderne Technik ein, stellen jedoch die Menschen, für die wir unsere Leistungen erbringen, immer in den Mittelpunkt. Darauf können Sie bei uns zuverlässig bauen!

Gesellschaftliches Engagement

Unserere Werte wie qualitativvolles und wirtschaftliches Arbeiten, Zuverlässigkeit und Pünktlichkeit haben mit dazu beigetragen, dass wir als Unternehmen jetzt seit 50 Jahren fest in Bonn und in der Region verankert sind. Dies ist für uns nicht selbstverständlich und somit ist es uns wichtig, den Menschen, die uns seit so langer Zeit ihr Vertrauen schenken, etwas zurückzugeben. Aus diesem Grund engagieren wir uns in vielen Bereichen auch jenseits des Unternehmens. Unter anderem sind wir im Verein Altes Rathaus Bonn und beim Bonner Weihnachtslicht aktiv. Wir unterstützen Aktionen, die dazu führen sollen, dass unsere Stadt ein Festspielhaus erhält. Und wir sind natürlich im Karneval engagiert. Der rheinische Karneval und sein Brauchtum verbindet Menschen, und dies ist etwas, was uns bewegt und was auch zu unserer Arbeit gehört. Wir haben jeden Tag mit Menschen zu tun, sie sind uns wichtig, über unsere Arbeit hinaus.

Sicherheit und gesellschaftliches Engagement





Gesellschaftliches Engagement ist für Gerwing Söhne selbstverständlich, so konnte ich bei allen Aktivitäten rund um das Alte Rathaus Bonn stets auf ihre Unterstützung bauen. Dafür sage ich Danke, auch im Namen aller Bonner.

Rudolf Müller,

*Vorsitzender des Vereins Altes Rathaus e.V. Bonn und
V.i.R. Volksbank Bonn Rhein-Sieg*





Die neue Firmenzentrale

Die Gerwing Söhne GmbH hat sich 2011 räumlich deutlich vergrößert. Die neue Firmenzentrale an der Röhfeldstraße in Bonn-Beuel umfasst rund 1.100 Quadratmeter und bietet großzügige, moderne Flächen für jeden Bedarf: Ausstellung, Planung, Verwaltung, Service und Personal finden hier nun ausreichend Platz. Als lang gestreckter Kubus wertet der Neubau den Straßenverlauf in Höhe des Bonner Großmarktes deutlich auf. So schließt er die Baulücke, die durch die Stilllegung der Produktionsstätte der Bonner Beton Union entstanden war.

Im Erdgeschoss von Gerwing Söhne befindet sich ein über 200 Quadratmeter großer Showroom mit Beispielen moderner Bäder, die dazu einladen, aus dem Alltag in eine Welt der Wellness und Erholung abzutauchen.



Highlight ist eines der kleinsten Wellness-Center, das der Markt zu bieten hat: Nur einen Quadratmeter groß, umfasst das Objekt „St. Trop“ von Duravit ein komplettes Duschbad mit integriertem Dampfbad. Moderne Waschtischanlagen, hochwertige Badmöbel und Multifunktions-WC-Anlagen runden die Ausstellung ab.

Parallel zur Bäderausstellung zeigt das Test-Center für Küchenarmaturen einen Überblick über die große Vielfalt an Armaturen. Jede Armatur kann hinsichtlich Wassertechnik, Wasserstrahl und Spritzverhalten getestet werden. Räume für Kundendienst, Service und Bauleitung sowie die aufwendig gestalteten Sozialräume der Mitarbeiter sind ebenfalls im Erdgeschoss untergebracht.

Im Obergeschoss verbindet der mit einem LED-Sternenhimmel beleuchtete Flur einen weiteren Showroom mit den Räumen für Verwaltung, Schulungen und Konferenzen. Der Showroom demonstriert anschaulich, wie aus einem alltäglichen Bad mithilfe elektronischer Badsysteme ein luxuriöses Baderlebnis wird. Neben einer elektronischen Waschtisch- und Duscharmatur wird Unterhaltungselektronik für Bäder sowie ein elektronisch gesteuertes Multifunktions-WC präsentiert.



Besonderes Gewicht wurde beim Bau der neuen Firmenzentrale auf das 300 Quadratmeter große Lager gelegt. *„Auch bei minus 20 Grad Außentemperatur ist es im Lager immer 15 Grad warm. Moderne Betonkernaktivierung macht es möglich, dass hier auch bei extremsten Außentemperaturen unser gesamtes Lagerspektrum materialschonend gelagert werden kann“*, erklärt Thomas Gerwing, der die gesamte Gebäudetechnik geplant hat. *„Wir erzeugen mit unserem eigenen Blockheizkraftwerk unseren eigenen Strom und heizen mit der dadurch entstehenden Abwärme.“* Unterstützt wird diese Technik mit einer Solarthermie-Anlage, die das Trinkwasser erwärmt und die Heizanlage unterstützt.

Besonders stolz ist man in der neuen Firmenzentrale der Gerwing Söhne GmbH darauf, den Kunden moderne Haustechnik nun in ihrem vollen Funktionsumfang zeigen und sich als qualitativ hochwertiger Partner für diese Art von Technik präsentieren zu können.



Dienstleistung & Service

Wärme

Innovative Heiztechnik trägt wesentlich dazu bei, dass Sie in Ihrem Zuhause Wärme und Geborgenheit erfahren. Und gleichzeitig gesund leben. Die Konzeption einer Heizungsanlage ist von enormer Wichtigkeit, denn sie soll nicht nur heizen und Sie mit warmem Wasser versorgen, sondern auch sparsam mit den erforderlichen Brennstoffen umgehen und die Umwelt nicht belasten. Unsere Spezialisten für moderne Heiztechnik beraten Sie daher in jeder Hinsicht umfassend und erstellen Ihnen ein auf Ihre Bedürfnisse und Anforderungen zugeschnittenes optimales Versorgungskonzept. Wir helfen Ihnen, das für Sie richtige und wirtschaftlich sinnvolle System zu finden. Die Energieeffizienz wird dabei immer von zwei Faktoren bestimmt. Vom Wärmebedarf und von der Heizungsanlage. Beide Faktoren sind miteinander verknüpft. Je geringer der Wärmebedarf, desto kleiner kann die Heizung ausgelegt sein. Wir zeigen Ihnen, wie Sie sparen können und es trotzdem gemütlich warm haben. Ob Sie mit Gas, Öl, Strom oder regenerativen Energien heizen wollen, wir sind für Sie da. Wir beraten, installieren, reparieren, modernisieren und warten Ihr Heizsystem. Heute stehen Ihnen viele Möglichkeiten bereit. Informieren Sie sich bei uns über fossile und erneuerbare Energieträger. Wir sorgen dafür, dass Sie zu jeder Jahreszeit in Ihren vier Wänden ein angenehmes

Raumklima haben. Durch den Einsatz moderner Technik verschaffen wir Ihnen auch bei hochsommerlichen Temperaturen Abkühlung und ein Wohlfühlklima. Denn ein angenehmes Raumklima hängt von zahlreichen Faktoren ab. So sind das optimale Verhältnis zwischen Temperatur und Luftfeuchtigkeit, die Luftgeschwindigkeit und die Luftqualität wesentliche Faktoren für eine gesunde Luft. Moderne Klimatechnik filtert die Luft, kühlt und entfeuchtet sie.

Wasser

Wasser ist Leben, Wasser ist kostbar. In deutschen Haushalten werden täglich im Durchschnitt 124 Liter Trinkwasser pro Kopf verbraucht. Nur vier Prozent davon werden auch tatsächlich zum Trinken oder zur Essenszubereitung genutzt. Dagegen aber 36 Prozent zur Körperpflege und 27 Prozent für die Toiletenspülung. Moderne Technik spart Wasser und Energie. Wir setzen sie ein, damit Sie beispielsweise jederzeit völlig entspannt Ihrem Badevergnügen nachgehen können. Bereits die alten Römer wussten um die wohltuende Wirkung komfortabler Bäder. Auch heute ist ein schönes Bad ein Ort der Entspannung, in den man sich in den eigenen vier Wänden gerne zurückzieht. Wir schaffen Ihnen einen Wohlfühlraum der persönlichsten



Art. Durch sorgfältige Planung, solide Qualitätsarbeit und modernste Technik. Deshalb bieten wir Ihnen Ihr neues Bad komplett aus einer Hand – sorgfältig koordiniert, sauber und zuverlässig ausgeführt. Daneben können Sie uns aber jederzeit auch in anderen Fragen rund um das Thema Wasser ansprechen. Ob im Bad oder in der Küche – wir kümmern uns darum, dass die natürlichste Sache der Welt bei Ihnen fließt.

Energie

Strom ist aus dem modernen Leben nicht mehr wegzudenken. Daher haben wir in den vergangenen Jahren kontinuierlich unser Leistungsportfolio ausgebaut. Auf Basis einer sorgfältigen Planung sorgen wir für Ihre Sicherheit und Ihren Komfort – stets mit Blick auf die Einhaltung der gesetzlichen Vorgaben und auf die Energieeffizienz. Gerade die Verknüpfung der klassischen Elektroinstallation mit Komponenten der Gebäudesystemtechnik schafft neue Möglichkeiten und Perspektiven. Elektroinstallation ist heute mehr als nur Strom und Licht, Schalter und Leuchten, Sicherungskasten und Hausanschluss. Eine zeitgemäße Elektroinstallation ist Grundlage der gesamten Gebäudesystemtechnik und bietet neue Möglichkeiten für Sicherheit, Komfort und Effizienz.

Unsere Leistungen im Überblick:

- Planung und Ausführung von komplexen technischen Anlagen der Haustechnik in den Bereichen Gas, Wasser und Energie
- Planung, Wartung und Erneuerung von sanitären Anlagen
- Planung, Wartung und Erneuerung von Heiz- und Lüftungsanlagen
- Planung, Wartung und Erneuerung von Elektroinstallationen
- Planung, Wartung und Erneuerung von Gebäudesystemtechnik mit Instabus-EIB
- Planung, Wartung und Erneuerung von Kleinkälteanlagen
- Komplettsanierung von Bädern im Bestand, inkl. Trockenbau und Fliesen
- Kanalprüfungen und -sanierungen mit TV
- Beseitigung von Rohrverstopfungen
- Gebäudetrocknung, inkl. Abpumpen und Nasssaugen
- Sanierung von Gas-, Trink- und Abwasserleitungen
- Lichtplanung und Installation von Beleuchtungsanlagen
- Kanalprüfung nach §61a LWG NRW



Abluss- und Rohrreinigung mit System: Unsere Reinigungen sind umweltfreundlich, nachhaltig und qualitativ hochwertig. Unser Servicemobil verfügt über modernste Technik zur Beseitigung von Verstopfungen, zur Kanalinspektion und zur Dichtigkeitsprüfung. Mit verschiedenen Spezialwerkzeugen können Ablagerungen und Verstopfungen schnell und nachhaltig beseitigt werden.

Unsere schonende Hochdruck-Spültechnik reinigt jeden Kanal und unsere digitale Schwenkkopfkamera bringt Sicherheit in die Beurteilung des Zustands. Mit unserem neuen Servicemobil erbringen wir in der Sparte Abfluss- und Rohrreinigung sowie Dichtigkeitsprüfung von privaten Hausanschlüssen die höchstmögliche Qualität. Qualität, die Sie von Gerwing Söhne in Bonn und im Rhein-Sieg-Kreis gewohnt sind.

Kanal-Check

Leistungen:

- Dichtigkeitsprüfung (§61a LWG NRW)
- Luftdruckprüfung
- Wasserdruckprüfung
- Kanalbefahrung mit digitalem Kamerasystem
- Hochdruckspülung von Hausanschlüssen
- Beseitigung von Verstopfungen
- Prüfbericht und Dokumentation
- Ortung und Verlauf von Kanalsystemen



vollautomatische Schwenkkopfkamera

Rohrreinigungsmaschine

www.bonner-kanalcheck.de



Elektro-Check



Der E-CHECK ist die anerkannte, normengerechte Prüfung aller elektrischer Anlagen und Geräte im Haus. Beim E-CHECK wird geprüft, ob sich die Anlagen und Geräte im ordnungsgemäßen Zustand im Sinne der jeweils geltenden VDE-Bestimmungen befinden. Ist dies der Fall, wird der einwandfreie Zustand durch die E-CHECK-Prüfplakette bestätigt. Der Zustand der Anlagen und Geräte wird darüber hinaus in einem detaillierten Prüfprotokoll dokumentiert. Hier werden auch zu behebende Mängel aufgezeichnet.

Obwohl Vermieter nicht verpflichtet sind, die Elektroleitungen und elektrischen Anlagen in ihren Mietwohnungen ohne konkreten Anlass oder Hinweise auf Mängel regelmäßig durch einen Elektrofachmann überprüfen zu lassen, schafft diese Prüfung Sicherheit auf beiden Seiten. Die geringen Kosten des Elektro-Checks lassen sich laut Haus und Grund, der Eigentümerschutz-Gemeinschaft, auf die Nebenkosten umlegen.



Im Jahr 2008 ist die TRGI 2008 voll in Kraft getreten. Hieraus ergeben sich Neuerungen zur Erfüllung der Verkehrssicherungspflicht (§ 823 BGB) für Hauseigentümer. Nur wenn Sie allen Betreiberpflichten nachkommen, bleibt Ihr Versicherungsschutz in vollem Umfang bestehen.

Da Gasanlagen trotz hochwertiger Materialien Alterungsprozessen unterliegen, fordert der Gesetzgeber von allen Betreibern einer Gasanlage nicht nur die jährliche Hausbegehung und die jährliche Gasgeräteinspektion, sondern zusätzlich alle zwölf Jahre eine Gebrauchsfähigkeitsprüfung des gesamten Gasrohrleitungsnetzes durch ein Vertragsinstallationsunternehmen (VIU).

Das heißt, Gasleitungen, die älter als zwölf Jahre sind, oder Leitungen, die die letzten zwölf Jahre nicht auf Dichtigkeit geprüft wurden, müssen unverzüglich überwacht werden. Nach erfolgter Prüfung werden alle nicht zu beanstandenden Anlagen durch ein Prüfsiegel am Gaszähler gekennzeichnet und die Betreiber erhalten eine zusätzliche schriftliche Bestätigung. Beanstandete Gasleitungen müssen umgehend saniert werden oder verlieren ihre Betriebsgenehmigung, was zur Stilllegung der Gasanlage führt.

Der Gas-Check von Gerwing Söhne

Wir führen als VIU alle Überprüfungen nach TRGI unter Verwendung modernster Messtechniken für Sie schnell, sauber und kostengünstig aus. Wir helfen Ihnen, Ihrer gesetzlichen und vertraglichen Verpflichtung nachzukommen. Unser Produkt „Gerwing-Söhne Gas-Check“ beinhaltet Prüfung, Instandhaltung, Sanierung und Reparatur einer Gasanlage.

Gas-Check

Leistungen

- Sichtkontrolle und Analyse sämtlicher Leitungsverläufe der zu prüfenden Gasanlage
- Überprüfung aller Gasleitungen im Gebäude bis zu den Geräteanschlüssen
- Dichtheitsprüfung mittels modernster Leckmengen-Messtechnik
- Terminvereinbarung mit Mietern sowie weitere logistische Maßnahmen
- Erstellung eines Prüfzertifikates, in dem die aktuellen Messwerte der Anlage festgehalten werden
- Dokumentation des Anlagenzustands und Anbringung des Prüfsiegels bei Anlagen ohne Beanstandung
- Abdichtung undichter Rohrleitungen durch Flüssigkautschuk (PRODORAL®H), ohne Maueraufbruch





Gesundes Wasser aus der Leitung

Wasser ist so selbstverständlich, dass wir uns kaum Gedanken darüber machen. Wir drehen den Hahn auf und in der Regel kommt gutes und gesundes Wasser heraus. Doch Trinkwasser kann auch krank machen. Die Folgen sind unangenehm und reichen von harmloseren Magen-Darm-Erkrankungen bis zu schweren Lungenentzündungen. Ein Spezialgebiet von Gerwing Söhne ist daher die Prüfung von Trinkwasser und die Umsetzung der durch die Trinkwasserverordnung festgesetzten Qualitätsstandards. So gibt es gerade in Bezug auf Legionellen umfassende neue Regelungen. Legionellen sind temperaturempfindlich und gehören zu den gefährlichen Bakterien, die im Leitungswasser gefunden werden. Sie verursachen eine besonders schwere Form der Lungenentzündung, die sogenannte Legionärskrankheit. Selbst bei gesunden Menschen kann sie tödlich enden. Ganz frei von Legionellen ist Trinkwasser selten. In geringer Menge kommen sie immer vor und lassen sich auch mit modernen Entkeimungsmethoden nicht beseitigen. Dies ist zunächst nicht weiter schlimm, doch vermehren sie sich explosionsartig und werden sie dann eingeatmet, entwickeln sie sich zur echten Bedrohung.

Daher führen die Neuregelungen der Trinkwasserverordnung jetzt auch den technischen Maßnahmenwert von 100 Legionellen pro 100 Milliliter Trinkwasser ein

und schreiben im Bedarfsfall sogar eine Ortsbesichtigung der betroffenen Trinkwasserinstallation vor. *„Keime im Trinkwasser können schwerwiegende Folgen haben“*, erklärt Klaus Gerwing diese Verschärfung der Vorschriften. Der Sanitärfachmann weiß, dass selten Verunreinigungen im Brunnen oder im Leitungsnetz die Ursache sind. Meistens gelangen die Krankheitserreger erst in der Hausinstallation ins Wasser und genau dagegen kann man etwas tun – denn Wasserleitungen sind keine Vorratsbehälter. So sollte Trinkwasser, das länger als vier Stunden in der Installation steht, nach Angaben des Umweltbundesamtes grundsätzlich nicht für die Zubereitung von Säuglingsnahrung genutzt werden. *„Keime ‚mögen‘ stehendes Wasser und vermehren sich daher dort gut. Werden sie aber innerhalb von maximal vier Stunden von frischem Wasser weggespült, bleibt ihre Anzahl gering. Vor dem morgendlichen Zähneputzen sollte man das Wasser deshalb kurz ablaufen lassen. Frisches Wasser erkennt man daran, dass es etwas kälter ist“*, so Klaus Gerwing.

Zum Glück sind Legionellen temperaturempfindlich. Sie überleben Wasser von 60 Grad Celsius auf Dauer nicht und Temperaturen über 70 Grad töten sie schon innerhalb kürzester Zeit ab. *„Unsere Kunden können sich schützen, indem sie an ihrem Warmwasserspeicher der Zentralheizung die Trinkwassertemperatur auf*



60 Grad einstellen“, empfiehlt daher Klaus Gerwing. „Unsere Fachleute programmieren moderne Warmwasserbereiter so, dass sie einmal pro Woche auf 70 Grad aufheizen. Das reicht. Ältere Anlagen müssen manuell vorübergehend auf höhere Temperatur eingestellt werden.“

Keine Brutstätten schaffen

„Totes“ Wasser ist neben falscher Wassertemperatur die zweite Hauptinfektionsquelle. Es entsteht oft in weit verzweigten Rohrleitungen. In Teilen dieser Rohrleitungen steht das Wasser still, dort können sich die Keime ungestört vermehren. „Werden in einem Haus einzelne Räume nicht mehr genutzt oder alte Bäder stillgelegt, dann sollten auch die Rohrleitungen dort komplett abgeklemmt werden, um keine Bakterien-

brutstätten durch stehendes Wasser zu schaffen“, sagt Gerwing. Hähne, durch die nur selten heißes Wasser läuft – etwa im Gästezimmer oder Hobbyraum – können mit einem Durchlauferhitzer ausgestattet werden. In dem Erhitzer steht das Wasser nur kurze Zeit, sodass die Legionellen keine Chance haben, sich stark zu vermehren.

Insbesondere bei älteren Leitungen hilft gegen Legionellen auch eine Entkalkung, da die Bakterien sich in den Ablagerungen im Rohr ansammeln. Gerwing: „Die Prüfung von Trinkwassersituationen ist daher für uns eine wichtige Aufgabe, wir erarbeiten unseren Kunden hier Vorschläge zur gesunden Nutzung unseres wichtigsten Lebensmittels.“

Damit Wasser wirklich gesund ist, fordern die neuen Vorschriften jetzt sogar den Einsatz von geeigneten Sicherungseinrichtungen beim Anschluss von Geräten an die Trinkwasserinstallation (z. B. in Zahnarztpraxen oder Lebensmittelbetrieben) oder bei der Verbindung mit Nicht-Trinkwasser-Anlagen (z. B. Wasser-Nachspeisung von Heizungsanlagen). Werden diese Anforderungen missachtet, droht ein Bußgeld. Und sollten sich aufgrund fehlender Sicherungseinrichtungen Krankheitserreger im Sinne des Infektionsschutzgesetzes verbreiten, kann dies sogar strafrechtlich verfolgt werden.





In unserer schnelllebigen Zeit – eingebunden zwischen beruflichem und familiärem Engagement – ist gerade im privaten Bereich unkomplizierte und schnelle Kommunikation ein sehr hohes Gut.

Diese Unkompliziertheit praktiziert die Firma Gerwing Söhne seit Jahren konstant und ist damit für mich und meine Familie immer die erste Wahl in allen Fragen rund um unsere private Hausinstallation.

Alexander Wüerst,

*Vorsitzender des Vorstands der Kreissparkasse Köln,
privater Kunde seit rund 20 Jahren*

Kundendienst

Der Bereich Kundendienst gliedert sich in die Bereiche Sanitär und Heizung. Beide Bereiche werden von langjährigen und qualifizierten Führungskräften geleitet.

Detlev Rosenbaum ist Kundendienstleiter Heizung und betreut als Sanitär- und Heizungsbaumeister mehrere Tausend Heizanlagen im Bonner Raum und sorgt damit in vielen Wohnungen für das richtige Klima.

Walter Wolff sorgt als Kundendienstleiter Sanitär seit mehr als 30 Jahren dafür, dass alle Leckagen geortet und beseitigt, Verstopfungen behoben und sanitäre Haustechnik gewartet und ersetzt wird.

Die Bereiche technische Leitung, Steuerungstechnik und Bauleitung vor Ort unterstehen Raimund Diel und Bernhard Gilgen. Beide sind Installateur- und Heizungsbaumeister und als Bauleiter immer der richtige Ansprechpartner sowohl für unsere Monteure wie auch für unsere Kunden.

Raimund Diel kümmert sich neben der Bauleitung im Besonderen um die Bereiche Badsanierung, Neubau und Ausbau von Sanitäreanlagen.

Bernhard Gilgen betreut zusätzlich zur Bauleitung die Schwerpunkte Regeltechnik und Steuerung.



Detlev Rosenbaum,
*Sanitär-
& Heizungsbaumeister*



Walter Wolff,
Kundendienstleiter Sanitär



Raimund Diel,
*Installations-
& Heizungsbaumeister*



Bernhard Gilgen,
*Installations-
& Heizungsbaumeister*

Service & Unterstützung



Gerwing Söhne ist nicht nur Dienstleister, sondern auch Partner. Ihr Partner. Wir arbeiten mit Ihnen zusammen, beraten und betreuen Sie. Sie haben bei uns einen persönlichen Ansprechpartner, je nach Fragestellung. Wir arbeiten mit hoher Einsatzbereitschaft, damit wir an 365 Tagen im Jahr für Sie da sein können. Termintreue, freundliches Auftreten und sauberes Arbeiten sind ein Zeichen der Achtung unseren Kunden gegenüber. Wir leben in unserer täglichen Arbeit Werte wie Pünktlichkeit, Höflichkeit und Respekt. Flexibilität und hohe Einsatzbereitschaft leiten uns bei jedem Auftrag.

Zuverlässigkeit, klare Zuständigkeitsbereiche, eindeutige Ansprechpartner mit einer hohen Qualifizierung sind der Garant für eine gute und schnelle technische Unterstützung durch unsere 40 Servicemitarbeiter. Nur so können wir unseren Kunden Dienstleistungen und Service auf höchstem Niveau bieten.



Anita Scheidt,
Telefonzentrale



Marion Schlug,
*Terminvergabe
Wartungen*

Kompetenz

Schnelle und qualitätvolle Arbeit basiert auf fundiertem Wissen. Dafür stehen bei Gerwing Söhne alleine fünf Meistertitel im Bereich Installations- und Heizungsbau. Dazu kommen ein Meister für Elektroinstallation, eine Diplom-Ingenieurin Maschinenbau sowie zwei Energieberater der Handwerkskammer Köln.

Bei Gerwing Söhne wird Hand in Hand gearbeitet, so dass ein kontinuierlicher Wissenstransfer innerhalb der Leitung stattfindet. Die Sicherung dieses qualifizierten Know-hows gehört für Gerwing Söhne zu den unternehmerischen Prioritäten und geht einher mit einer gezielten Personalentwicklung. Diese beginnt bei der sorgfältigen Rekrutierung der Mitarbeiter. Dahinter steht der Grundsatz: Lieber länger nach dem „Richtigen“ suchen, der dann auch entwicklungsfähiges Potenzial besitzt, als nach erfolgter langjähriger Ausbildung erkennen zu müssen, dass die Entwicklung nicht zielgerichtet verläuft. Heute schon an morgen denken, denn nur die gezielte Mitarbeiterförderung sichert den Weiterbestand des Unternehmens.

So bereiten sich bereits die Kinder der Gesellschafter nach absolvierter Hochschulreife als nächste Generation auf die gezielte Übernahme der Leitung im kaufmännischen und technischen Bereich des Unternehmens vor. So wird die Kompetenzübertragung auch in Zukunft nahtlos, leise und erfolgsorientiert vonstatten gehen.

Kompetenz beginnt bei uns im sozialen Umfeld und bedeutet für uns zum Beispiel Teamfähigkeit und Respekt.

Darüber hinaus bezieht sie sich natürlich auf unsere handwerklichen Fähigkeiten und ist die Basis unserer erfolgreichen Arbeit.

Klaus und Thomas Gerwing





Elke Gerwing, Leitung Rechnungswesen

Betriebswirtschaftliches Arbeiten, Kostenkalkulation und der richtige Einkauf sind wichtige Faktoren für den Erfolg des Unternehmens. Die Verwaltung von Gerwing Söhne gliedert sich in die Bereiche Angebot und allgemeine Verwaltung.

Die Abteilung allgemeine Verwaltung und Rechnungswesen wird federführend von Elke Gerwing geleitet. Neben der gesamten Verwaltung von Kreditoren und Debitoren sorgt das Team für den schnellen Dialog innerhalb von internen Entscheidungsprozessen und für den reibungslosen Schriftverkehr mit unseren Kunden.

Verwaltung, Angebot und Einkauf

Angebotswesen und Einkauf müssen Hand in Hand arbeiten, denn nur so ist ein für den Kunden attraktives und für den Betrieb kostendeckendes Ergebnis möglich. Jutta Folde und Peter Heimann arbeiten seit vielen Jahren in diesem Bereich erfolgreich zusammen. Die Ingenieurin Fachrichtung Maschinenbau verfügt über das nötige Wissen im Bereich Arbeitszeit- und Mengenkalkulation und Peter Heimann, Prokurist und Kaufmann, über jahrelange Erfahrung im Bereich Einkauf und Kalkulation.



Jutta Folde, Dipl.-Ing. Maschinenbau
Peter Heimann, Prokurist

*U*nsere wichtigste Erfahrung als Geschäftsführer ist die Erkenntnis, dass die Mitarbeiter das wertvollste Gut unseres Unternehmens sind.

Damit dies auch in Zukunft so ist, liegt unser Augenmerk besonders auf der Aus- und Weiterbildung.

Klaus und Thomas Gerwing



Unsere Auszubildenden sind das Fundament für eine erfolgreiche Zukunft. Daher setzen wir hier vor allem auch auf Fairness, Aufrichtigkeit und Verantwortungsbewusstsein. Wir wollen unseren jungen Mitarbeitern nicht nur handwerkliches Know-how, sondern auch Werte für das weitere Leben vermitteln. Uns ist es wichtig, dass unsere Auszubildenden jeden Tag mit Freude zur Arbeit kommen, wissbegierig sind und bereit, sich weiter zu entwickeln.

Lernen gehört zu unserem Anspruch an die Qualität unserer Arbeit. Und dies Tag für Tag. Denn nachhaltiger Erfolg hat vor allem mit guten, professionellen Mitarbeitern zu tun. Ihr Know-how und ihre permanente Bereitschaft, Leistung zu erbringen, machen den wesentlichen Unterschied aus. Qualifikation und Engagement der Menschen in unserem Unternehmen sind das Fundament für die erfolgreiche Gestaltung unseres unternehmerischen Alltags. Dieser wird heute – gerade auch in unserem Metier – von den sich schnell vollziehenden wirtschaftlichen und technischen Veränderungen geprägt. So sind auch wir ein Unternehmen, das stark von Innovationen und Fortschritt abhängig ist. Hier wollen wir natürlich mithalten und betrachten daher die fortwährende Auseinandersetzung mit dem aktuellen Stand des Wissens als wichtige Voraussetzung für unsere Arbeit.

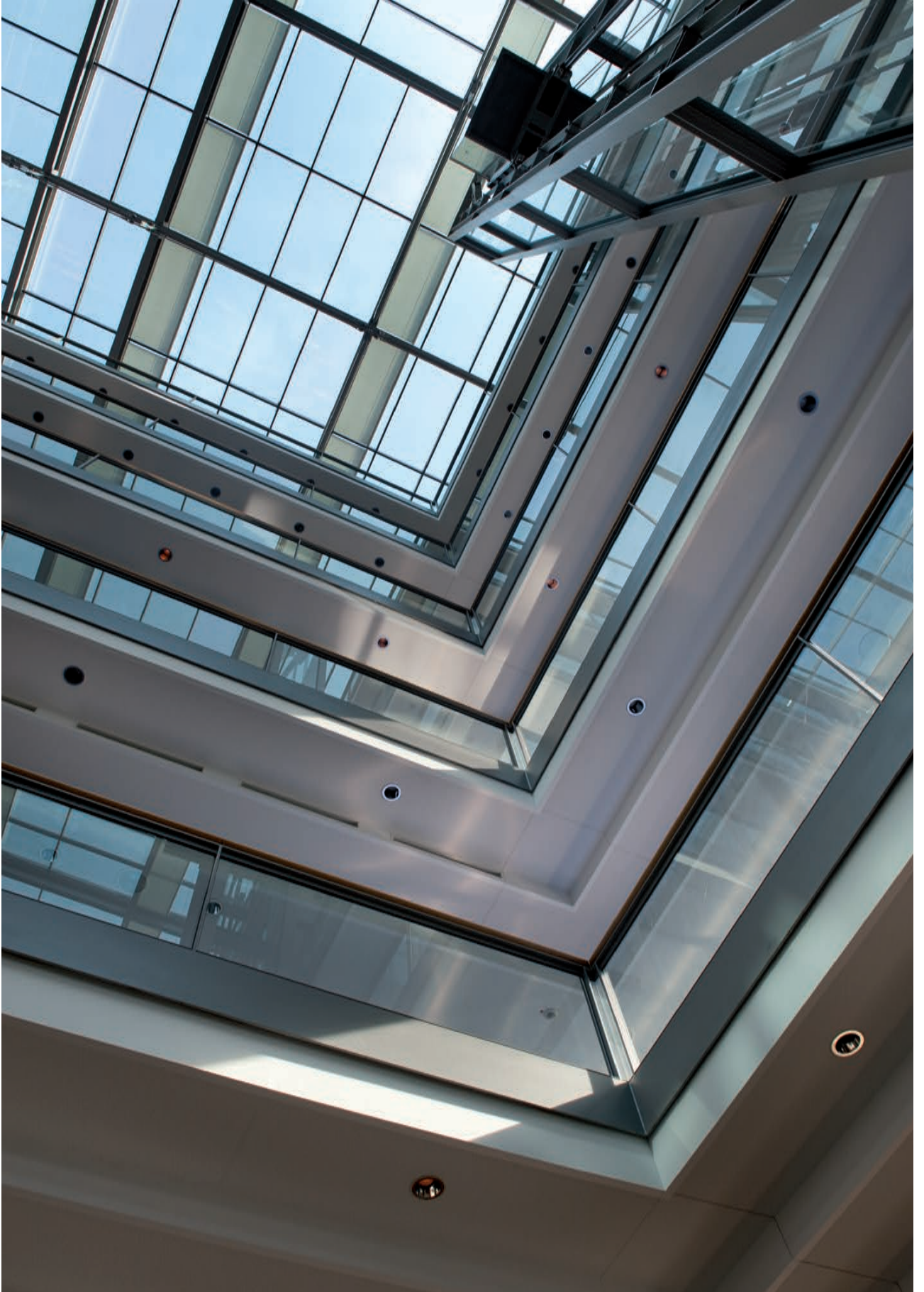
Die fachliche Aus- und Weiterbildung der Mitarbeiter bei Gerwing Söhne stellt in diesem Zusammenhang eine wichtige Komponente des täglichen Lernens dar. Unser Lernen findet aber auch jenseits von Schulungen jeden Tag in der direkten Zusammenarbeit statt. Für uns ist es wichtig, dass wir unser über fünf Jahrzehnte gewachsenes Wissen, die Erfahrung und Kenntnis langjähriger Mitarbeiter an alle weitergeben. Tägliches

Aus- und Weiterbildung

Lernen bedeutet für uns, unsere Mitarbeiter in ihren persönlichen Erfolgen zu unterstützen. Wir fördern ihre Fähigkeiten, denn wir erwarten viel von ihnen. Daher sorgen wir auch dafür, dass sie bei uns die bestmöglichen Rahmenbedingungen finden. Dazu gehört vor allem eine Atmosphäre des gegenseitigen Respekts und der Achtung. Daraus entsteht bei allen die Bereitschaft, für unsere Kunden stets das Beste zu leisten.

Weiterbildung gehört zur täglich gelebten Unternehmenskultur. Führungskräfte aus der eigenen Belegschaft zu rekrutieren, sie weiter zu bilden und gezielt als Kompetenzträger innerhalb des Unternehmens einzusetzen, schafft Anreize in der Belegschaft. Dies führt dazu, dass der Wille zur Weiterbildung in allen Mitarbeitern positiv keimt. Kontinuierliche Schulungen der Industrie werden genauso gerne besucht wie Weiterbildungsveranstaltungen der Innungen und Handwerkskammern. Selbst Meisterlehrgänge werden vom Unternehmen gefördert, solange Bedarf in den Führungsebenen besteht. Für Gerwing Söhne ist die kontinuierliche inner- und außerbetriebliche Weiterbildung gezielte Personalentwicklung, die der Sicherung der Zukunft dient.





Ein gesundes Unternehmen finanziell zu begleiten und den Weg zum Erfolg zu ebnen, ist als Finanzdienstleister des Mittelstands unsere Aufgabe. Ich freue mich, dass ein Handwerksunternehmen wie Gerwing Söhne seit Jahrzehnten seinen Erfolgsweg mit uns gemeinsam beschreitet und sich in den Gremien der Volksbank Bonn Rhein-Sieg erfolgreich einbringt.

Jürgen Pütz,

Vorsitzender des Vorstands der Volksbank Bonn Rhein-Sieg,
gewerblicher Kunde seit über 20 Jahren



Tauchen Sie ein in die Erlebniswelt moderner Bäder



„Unsere Kunden wollen Bäder nach dem Motto ‚Unser täglicher Kurzurlaub zu Hause‘ und diese realisieren wir, kompetent und handwerklich perfekt. Unsere Bäder sind damit genauso individuell wie unsere Kunden.“

Klaus Gerwing



Seit 15 Jahren planen und realisieren wir Badlösungen auf höchstem Niveau. ‚Die Bonner Badlösung‘ ist eine Kooperation der Firmen Johann Sädler, Fliesen und Naturstein GmbH und Gerwing Söhne GmbH. Seit 1997 entstanden so in der Region Bonn, Rhein-Sieg und Köln mehr als 1.000 neue Bäder.

In der ‚Bonner Badlösung‘ wurden die Kernkompetenzen der Kooperationspartner gebündelt. Wir entwickeln und realisieren Hand in Hand für unsere Kunden maßgeschneiderte Komplettbadlösungen. Der große Vorteil für unsere Kunden: ein Ansprechpartner für das gesamte Projekt. Ob Familienbad oder Wellnessoase, wir garantieren kreative und umweltgerechte Planung, qualitativ hochwertige Realisation der verschiedenen Gewerke und damit verbunden eine reibungslose, kostentransparente und harmonische Gesamtabwicklung.

Sanierung, Renovierung oder Neubau eines Bades, ob für zu Hause oder im Objektbereich. Mit unserem Team aus rund 60 Mitarbeitern, die alle Gewerke repräsentieren, verfügen wir über die notwendige personelle Ausstattung, um alle Kundenwünsche kompetent und flexibel umsetzen zu können.

Wellness für zu Hause



Sandra Zejewski,
Ausstellungseiterin Badplanung

Die Bonner Badlösung

*Komplettbäder von
Gerwing + Sädler*



Partner

Gerwing Söhne arbeitet seit vielen Jahren mit namhaften Herstellern partnerschaftlich zusammen:



Die Grohe AG ist Europas größter und mit rund acht Prozent Marktanteil ein weltweit führender Hersteller von Sanitärarmaturen.



Ob Heizung, Solar, Wärmepumpen, Kaminöfen oder Großkessel, Buderus bietet ein umfassendes Produktprogramm für moderne Heiztechnik.



ÖkoFEN entwickelt vollautomatische Pelletsheizungen mit höchstem Komfort.



Die Viessmann Group ist einer der international führenden Hersteller von Heiztechniksystemen.



Die Vaillant Group ist seit über 136 Jahren in den Bereichen Heiz-, Klima- und Lüftungstechnik aktiv und bietet weltweit energieeffiziente Produkte und Systeme an.



Das internationale Unternehmen steht mit seinen Marken Hansgrohe, Axor, Pharo und Pontos weltweit für hochwertige, designorientierte Produkte, für zukunftsweisende Badkonzepte und umweltfreundliche Sanitärtechnologien.



Duravit ist führender Anbieter von Sanitärkeramik.



Inmitten des Nationalparks Hohe Tauern, im sonnenverwöhnten Drautal, aber auch an einem der schönsten Flecken Mallorcas, betreiben meine Familie und ich Hotels. Der behutsame Umgang mit der Natur ist seit Jahren eine unserer Herausforderungen, denen wir uns mit ökologischen Konzepten im Bereich der regenerativen Energiequellen stellen. Die Firma Gerwing Söhne als unser Partner plant diese Aktivitäten und überwacht die gesamte Ausführung durch ortsansässige Handwerker zu unserer vollsten Zufriedenheit.

Werner Hamacher

Die Hamacher Privathotels unterhalten mehrere 4-Sterne-Superior-Hotels und Golfanlagen in Österreich, auf Mallorca und in Deutschland. Die Gesellschaft ist seit mehr als 30 Jahren gewerblicher Kunde von Gerwing Söhne.





DOLOMITENGOLF
SUITES






DOLOMITENGOLF
 SUITES

Projekt Golf-Hotel

Das neue Hotel Dolomitengolf SUITES öffnet Mitte 2012 in landschaftlich traumhafter Lage seine Pforten. Ein Eldorado für jeden, der das Qualitätvolle und gleichzeitig Persönliche sucht. Die Anlage gehört zum Hotel & Resort Dolomitengolf und liegt in unmittelbarer Nähe des 27-Loch-Championship-Platzes Dolomitengolf. Der Traum von Hotelier und Betreiber Werner Hamacher hat auch Klaus und Thomas Gerwing angesteckt. Sie unterstützen das reizvolle Projekt mit ihrer Planungs- und Beratungskompetenz.

Umrahmt von der Infrastruktur, die durch das bestehende Hotel, den Golfplatz und die vorhandene Restauration gegeben ist, bietet das SUITES ein echtes Urlaubshighlight im Resort Dolomitengolf. 20 Junior-, 24 Zweizimmer- und vier Wellnessuiten erweitern das Zimmerangebot des Hotels. Mit herrlichem Blick auf den Golfplatz inmitten der schönen Lavanter Landschaft stehen den Gästen in einer besonderen Gartenanlage mit großem beheiztem Pool und Naturteich hochwertig ausgestattete Einheiten von 45 bis 156 Quadratmetern zur Verfügung.

Den Architekten Josef Unterluggauer aus Lienz und Florian Keck aus Bad Hindelang gelang es eindrucksvoll, das Gebäude harmonisch in die Landschaft einzugliedern. Die Architektur des neuen Hotels ist durch den modernen Landhausstil geprägt. Offene Holzkonstruktionen bieten geschützte Terrassen und Loggien. Warme Farben und Naturhölzer gepaart mit italienischem Design versprechen ein außergewöhnliches Flair.

Klaus Gerwing: „Das Konzept von Werner Hamacher, den Gästen mitten in einer herrlichen Landschaft ein unvergessliches Ambiente zu bieten und dabei die Natur und Umwelt in allen Belangen in die Planungen zu integrieren, hat mich von Anfang an begeistert und überzeugt. Gerwing Söhne war sofort und gerne bereit, seine fachliche Kompetenz einzubringen.“





Ausstellung und Test-Center

Wir freuen uns auf Sie. Besuchen Sie uns in unserer Ausstellung in der Röhfeldstraße 7 und 9. Wir sind an allen Wochentagen für Sie da. Erleben Sie auf mehr als 300 Quadratmetern Ausstellungsfläche das Gefühl eines Kurzurlaubes, neu interpretiert. Tauchen Sie ab in die Welt der Bonner Badlösung oder prüfen Sie Ihre neue Küchenarmatur in unserem Test-Center. Alle in der Ausstellung montierten Armaturen sind voll funktionstüchtig und lassen sich unter realen Küchenbedingungen testen.

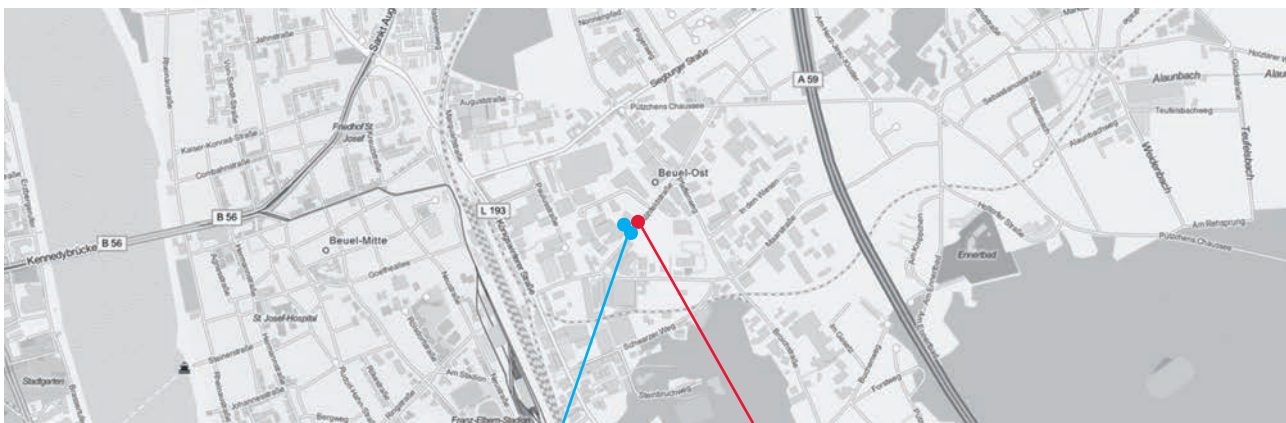
Öffnungszeiten der Ausstellung:

Montag – Freitag: 09:00 – 18:00 Uhr
Samstag: 09:00 – 13:00 Uhr



Danksagung

Ganz herzlich möchten wir allen danken, die bei der Entstehung der Broschüre mitgeholfen haben. Ohne die Unterstützung von Industrie, befreundeten Handwerksbetrieben, Freunden unseres Betriebes und nicht zuletzt unseren Mitarbeitern wäre eine Realisierung in dieser kurzen Zeit nicht möglich gewesen. Danke!



Die Bonner Badlösung Ausstellung

Röhfeldstr. 7 & 9
53227 Bonn

Telefon (02 28) 94 69 40 10

Telefax (02 28) 94 69 40 11

E-Mail info@diebonnerbadloesung.de

Internet www.diebonnerbadloesung.de

Gerwing Söhne GmbH

Röhfeldstr. 9
53227 Bonn

Telefon (02 28) 44 01 91

Telefax (02 28) 44 03 69

E-Mail info@gerwing-soehne.de

Internet www.gerwing-soehne.de



Impressum

Herausgeber: Gerwing Söhne GmbH Redaktion: Klaus Gerwing, Thomas Gerwing Text: Susanne Rothe Konzept: Peter Rothe Fotos: ©Michael Sondermann | ©Dolomitengolf – www.dolomitengolf.at | ©Fotolia.com – sasael77, alexandre zveiger, auremar, LUCKAS Kommunikation, Yuri Arcurs, 2jenn, Dan Race | ©Duravit Pressebild – www.duravit.com | ©Peter Rothe – seromedia.de | ©Kreissparkasse Köln – www.ksk-koeln.de | ©OpenStreetMap Gestaltung und Realisation: ©2012 sero Gesellschaft für Medien, Kommunikation, Film- und Fernsehproduktionen mbH

